

dne **16. 8. 2022** od **7:30** do **19:30** hodin

Plánovaná odstávka zahrnuje tyto lokality:**Hraběšín** (okres Kutná Hora)

č. p. 1, 3-27, 30, 31, 32, 33, 35, 36, 44, 45, 48, 50-58, 62, 63, 64, 67, 69, 70, 71, 73-77, 90, 91, 93, 94, 96, 97, 98, 99, 101, 102, 105, 106, 109, 111

kat. území **Hraběšín** (kód **646423**): parcelní č. 99, 761/1

Krchleby (okres Kutná Hora)

část obce **Chedrbí**

č. p. 37, 122-135, 137, 138, 140-150, 175, 197, 199

č. ev. 6

kat. území **Chedrbí** (kód **674435**): parcelní č. 245/12, 245/16, 316/11, 599/1

část obce **Krchleby**

č. p. 194

Petrovice I (okres Kutná Hora)

část obce **Hološiny**

č. p. 1-11, 13, 15-23

č. ev. 6, 10, 14, 17, 21-25, 27, 30

kat. území **Hološiny** (kód **720194**): parcelní č. 72/2

Souňov (okres Kutná Hora)

č. p. 1-10, 12, 13, 15-35, 37-55, 58-64, 66, 71

kat. území **Souňov** (kód **752487**): parcelní č. 85, Č.P.70, 155/22, 184/4, 184/9, 184/10, 184/11

Třebonín (okres Kutná Hora)

č. p. 3-7, 9, 10, 12-19, 21, 22, 25-29, 31-37, 41, 45, 53, 54, 55, 60, 61, 62, 64, 65, 66, 67, 70, 71, 72, 75, 76, 77, 78, 80, 82, 83, 84, 85, 89, 91, 95, 96, 99, 100, 101, 104-116

kat. území **Třebonín** (kód **770361**): parcelní č. 88/1, 260/2, 619/2

UPOZORNĚNÍ

Dotčené zařízení distribuční soustavy je nutné i v době odstávky považovat za zařízení pod napětím, a proto vás žádáme o dodržení všech zásad bezpečnosti a provedení opatření potřebných k zamezení případných škod na zdraví a majetku. | Provozovatelé výroben elektřiny jsou povinni zajistit přerušení dodávky elektřiny z výroby do vypnutého úseku distribuční soustavy.

NEJDE VÁM ELEKTŘINA...

TIP: Registrujte se zdarma na www.cezdistribuce.cz/sluzba a informace o odstávkách elektřiny budete dostávat e-mailem nebo SMS. U poruch zasíláme SMS s předpokládanou dobou obnovení dodávek. | Aktuální stav dodávek elektřiny na konkrétní adrese zjistíte snadno, rychle a bez registrace na portále **Bez Šťávy** (www.bezstavy.cz).

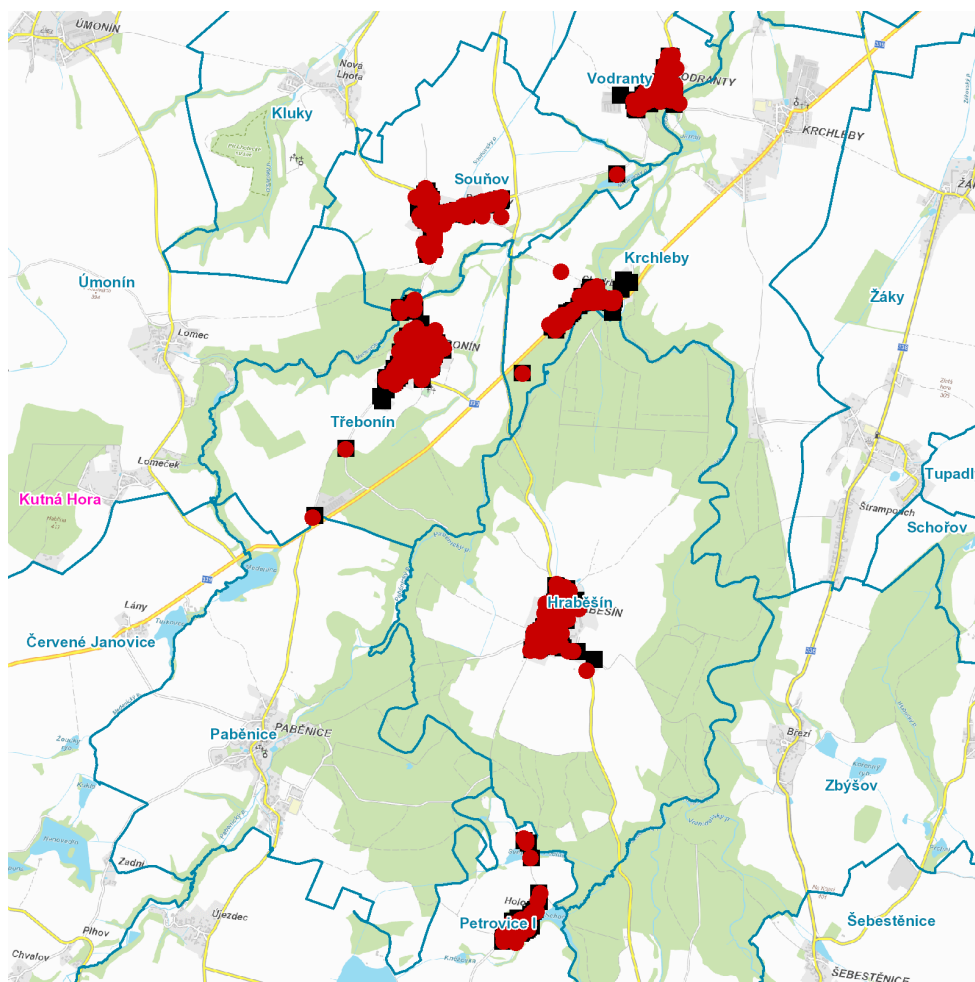
Vodranty (okres Kutná Hora)

č. p. 1-15, 17-31, 33-51

kat. území **Vodranty** (kód **674460**): **parcelní č. 235/1**

UPOZORNĚNÍ

Dotčené zařízení distribuční soustavy je nutné i v době odstávky považovat za zařízení pod napětím, a proto vás žádáme o dodržení všech zásad bezpečnosti a provedení opatření potřebných k zamezení případných škod na zdraví a majetku. | Provozovatelé výroben elektřiny jsou povinni zajistit přerušeni dodávky elektřiny z výroby do vypnutého úseku distribuční soustavy.

dne 16. 8. 2022 od 7:30 do 19:30 hodin**Orientační mapový podklad odstávkou dotčených lokalit****VYSVĚTLIVKY**

- – adresy dotčené odstávkou elektřiny
- – místa připojení k elektrické síti dotčená odstávkou

INFORMACE ZASLÁNA

IDDS: fpiam6x (Obec Hraběšín)
IDDS: jnxau3f (Obec Krchleby)
IDDS: rumbxqq (Obec Petrovice I)
IDDS: t94bgi8 (Obec Souňov)
IDDS: 6h7a8dx (Obec Třebonín)
IDDS: 7cnasjt (Obec Vodranty)